

第51回日臨技九州支部医学検査学会 症例カンファレンス

症例1

症例

▶ 患者:

80歳代 男性

▶ 既往歴:

不安障害

▶ 現病歴:

20XX年11月の集団検診では明らかな異常は指摘されなかった。

同年12月に入り、物が二重に見えるようになった。近医にてMRI施行するも明らかな異常所見なく、当院紹介受診となった。

瞳孔不同、右眼瞼下垂、右眼球で運動障害を認めた。その他身体所見として、体重減少、両側腋窩リンパ節腫脹を認めた。

検体検査にて幼若顆粒球を伴う著明な白血球増加、肝胆道系酵素・炎症マーカーおよびIL-2Rの上昇を認め、悪性腫瘍、傍腫瘍症候群の精査加療目的に入院となった。

入院時検体検査所見

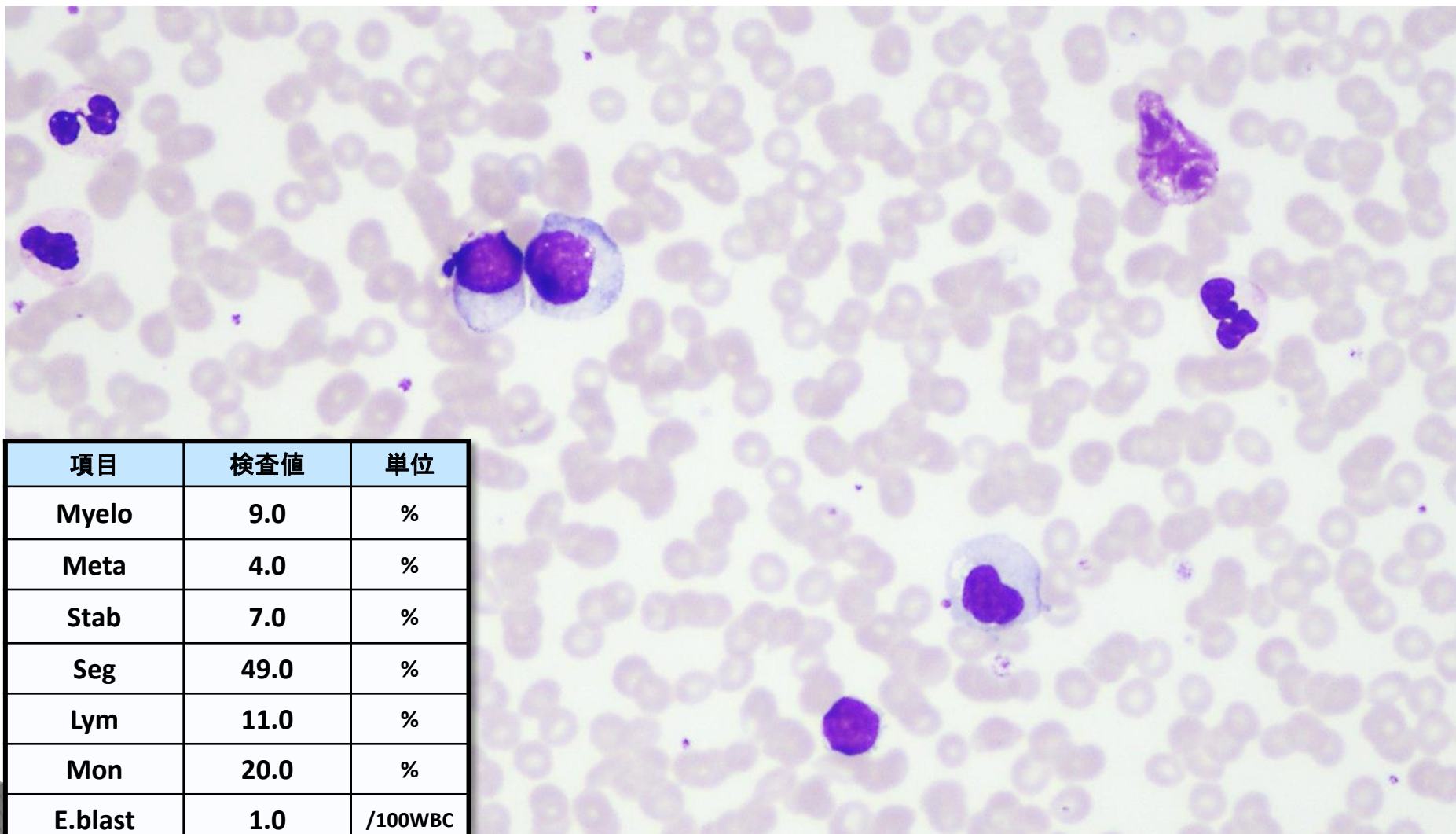
項目	検査値	単位
WBC	18.67	10 ³ /μL
RBC	4.67	10 ⁶ /μL
Hb	14.1	g/dL
HCT	41.2	%
MCV	88.2	fL
MCH	30.1	pg
MCHC	34.1	g/dL
HDW	1.9	
RDW	12.9	
PLT	204	10 ³ /μL
Neu	74.4	%
Lym	7.9	%
Mon	12.7	%
Eos	0.6	%
Bas	2.0	%
LUC	2.4	%

項目	検査値	単位
AST	210	U/L
ALT	192	U/L
LD	2,919	U/L
ALP	2,738	U/L
γ-GTP	968	U/L
CK	40	U/L
T-BIL	0.5	mg/dL
UN	40	mg/dL
CRE	1.10	mg/dL
Na	133	mmol/L
K	4.5	mmol/L
Cl	91	mmol/L
Ca	10.5	mg/dL
TP	8.1	g/dL
ALB	3.6	g/dL
GLU	108	mg/dL
CRP	9.16	mg/dL

項目	検査値	単位
Ferritin	4,534	ng/mL
IL-2R	1,493	U/mL

項目	検査値	単位
PT	63.0	%
PT-INR	1.30	
APTT	29.1	sec
DD	6.8	μg/mL

末梢血液像(MG)

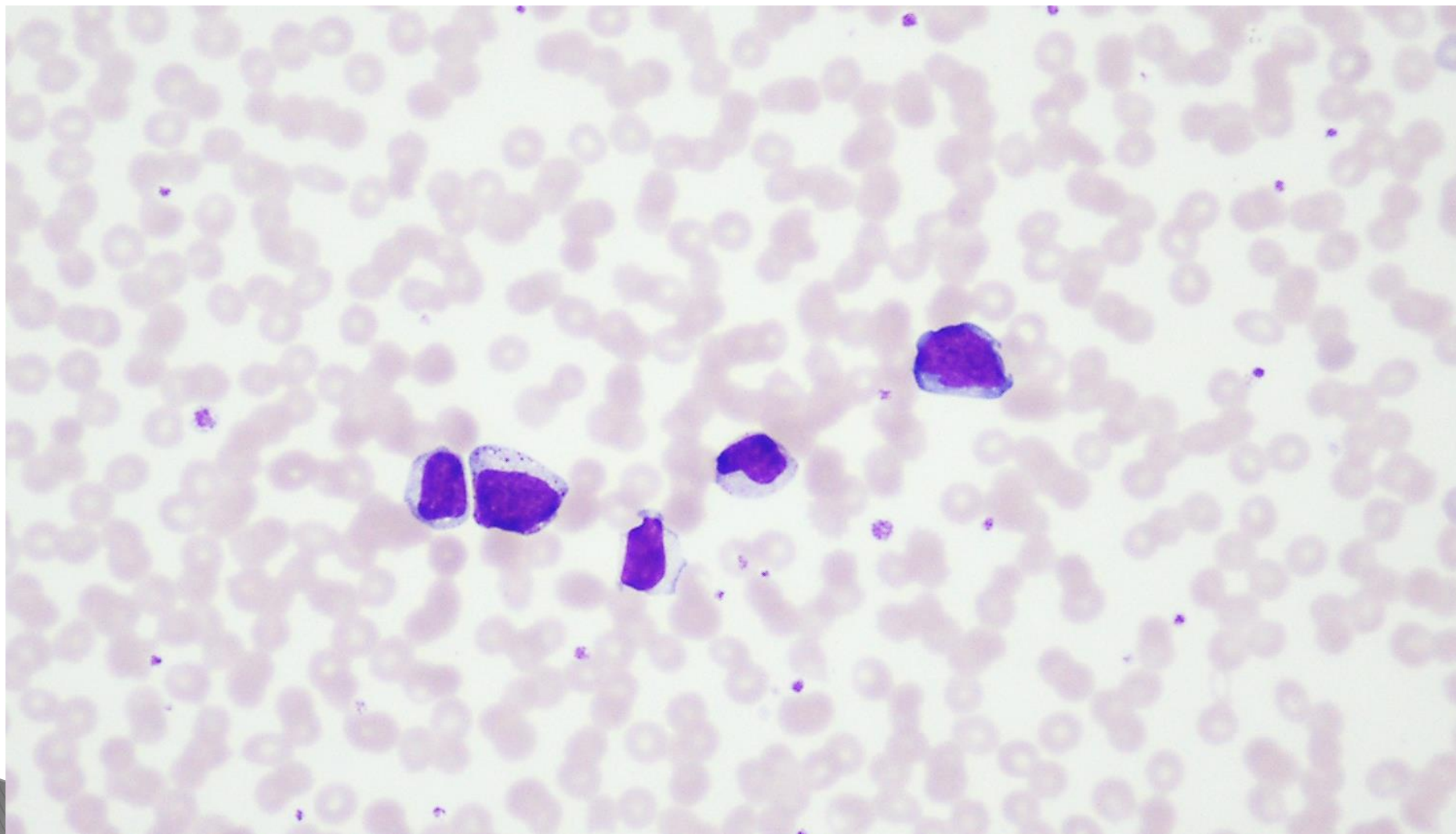


項目	検査値	単位
Myelo	9.0	%
Meta	4.0	%
Stab	7.0	%
Seg	49.0	%
Lym	11.0	%
Mon	20.0	%
E.blast	1.0	/100WBC

血小板凝集像(+)

連鎖形成(+)

末梢血液像(MG)



末梢血液像(MG)

